



WERBUNG



MEDIADATEN

IMPACT INSIDER

Impact Insider ist das Magazin, Podcast & Think Tank für BioTech | HealthTech | LongevityTech | AI

Wir erreichen über redaktionelle Artikel, moderierte Podcasts und dedizierte Initiativen hochwertige B2B Zielgruppen im DACH Raum.

Mediadaten Stand Mai 2026

- Monatlich über 30.000 Pageviews
- Monatlich durchschnittlich 1.000 Leser pro Artikel
- Monatlich durchschnittlich 3.000 Zuhörer pro Podcast
- Über 20.000 LinkedIn Follower

Impact Insider | Magazin, Podcast & Think Tank für BioTech | HealthTech | LongevityTech | AI

Impactin →

Newsletter →



3 Min. Lesezeit

Top

Die übersehene Bühne der KI-Revolution: 170.000 deutsche Praxen

Von Corinna Niebling In Deutschland gibt es knapp 100.000 ambulante Arzt- und Psychotherapiepraxen. Sie versorgen pro Jahr rund 600 Millionen Behandlungsfälle. Dazu kommen rund...



2 Min. Lesezeit

CibusCell

Hybride Energiesysteme 2026: Komplexität wird zur Realität – und zum Wettbewerbsvorteil

Von Marcus Rübsam, CEO CibusCell Als ich kürzlich mit einem Projektentwickler über ein neues Energiesystem sprach, fiel ein Satz, der hängen blieb: „Früher haben wir Anlagen gebaut...



1 Min. Lesezeit

Top

Die Gesundheitsbranche steht vor einem der größten Umbrüche unserer Zeit – und künstliche...

Von Thomas Gregor Gawlitta Das Gesundheitswesen steht vor einem der größten Umbrüche unserer Zeit – und künstliche Intelligenz (KI) spielt dabei eine zentrale Rolle. Warum ist das s...

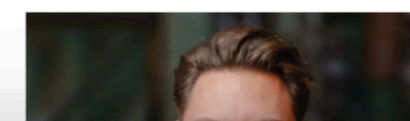


2 Min. Lesezeit

Top

Vom Datenstrom zum Wasserstoff

In der aktuellen Dekade erlebt Artificial Intelligence (AI) ihre zweite große Revolution. Nach dem Boom generativer Sprachmodelle wie ChatGPT oder Claude rückt nun eine neue...



2 Min. Lesezeit

Top

Rabot Eneray x meterarid: Launch



WERBEBANNER

Mit den Werbebannern auf Impact insider erreichst du über die Homepage und die Unterseiten direkte Deine Zielgruppen.

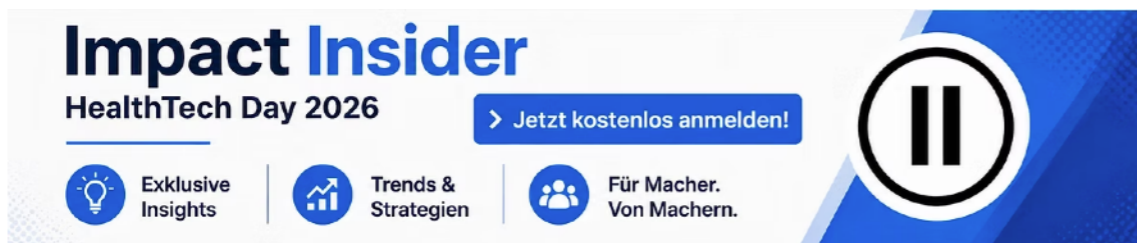


POP BLOCKER

Das Pop-up erscheint für jeden Nutzer auf der Homepage und ist nur aktiv schliessbar.

Preise

Laufzeit: 1 Monat
Kosten: 299 €



HEADER BANNER

Der Header Banner erscheint für jeden Nutzer auf der Homepage dauerhaft.

Preise

Laufzeit: 1 Monat
Kosten: 399 €



WERBEBANNER

Mit den Werbebannern auf Impact insider erreichst du über die Homepage und die Unterseiten direkt Deine Zielgruppen.



BANNER ZWISCHEN TOP ARTIKEL UND PODCAST

Der Middle Banner erscheint für jeden Nutzer auf der Homepage dauerhaft.

Preise

Laufzeit: 1 Monat
Kosten: 399 €

IMPACT INSIDER PODCAST

In den Impact Insider Tech Podcasts sprechen wir mit Macherinnen und Machern von Impact Startups und Unternehmen.



FOOTER BANNER

Der Footer Banner erscheint für jeden Nutzer auf der Homepage und allen Unterseiten dauerhaft.

Preise

Laufzeit: 1 Monat
Kosten: 299 €





ARTIKEL

Mit den redaktionellen Artikeln auf Impact insider erreichst du über die Homepage und das Magazin direkte Deine Zielgruppe mit Inhalten



3 Min. Lesezeit

Top

Die übersehene Bühne der KI-Revolution: 170.000 deutsche Praxen

Von Corinna Niebling In Deutschland gibt es knapp 100.000 ambulante Arzt- und Psychotherapiepraxen. Sie versorgen pro Jahr rund 600 Millionen Behandlungsfälle. Dazu kommen rund...

REDAKTIONELLE ARTIKEL

Der redaktionelle Artikel erscheint für jeden Nutzer auf der Homepage und im Magazin dauerhaft.

Preise

Laufzeit: 1 Artikel
Kosten: 299 €

Die übersehene Bühne der KI-Revolution: 170.000 deutsche Praxen

Von Corinna Niebling

In Deutschland gibt es knapp 100.000 ambulante Arzt- und Psychotherapiepraxen. Sie versorgen pro Jahr rund 600 Millionen Behandlungsfälle. Dazu kommen rund 70.000 Heilmittelpraxen: Physiotherapie, Ergotherapie, Logopädie, Podologie. Es ist die größte Versorgungsfläche des deutschen Gesundheitssystems. Und es ist der blinde Fleck der HealthTech-Debatte.

Wer in den letzten zwei Jahren Konferenzen, Pitch Decks oder Fachpresse verfolgt hat, kennt die Bühne: Diagnostik-KI in Universitätskliniken, OP-Robotik, Pflegeassistenz, Ambient Documentation in der stationären Versorgung. Der mediale und der Investorenfokus liegen dort, wo die Use Cases spektakulär sind und die Budgets groß. Wenn der Blick doch einmal in Richtung ambulanter Versorgung wandert, dann auf die prominenten VC-Cases: entweder vertikal integrierte Praxisketten wie Avi Medical und Patient21 oder die alles verbindende Infrastruktur eines Doctolib-Ökosystems. Sichtbar, gut erzählt, mit Series-B-Reichweite. Die eigentliche Adoption läuft woanders: in den zehntausenden Bestandspraxen, die niemand auf einer Bühne präsentiert.

Warum diese Bühne unsichtbar ist



PODCAST

Mit den moderierten Podcasts auf Impact insider erreichst du über die Homepage, die Podcast Seiten sowie über Spotify, Apple und LinkedIn inhaltlichen zielgenau Deine Zielgruppe.



VOR 3 TG. · 31 MIN.

#148 | Impact Insider | HealthTech | Dr. Nils Schweingruber, Geschäftsfüh...
IMPACT INSIDER TECH PODCAST

▶ Wiedergabe



MODERIERTER PODCAST

Der moderierte Podcast erscheint für jeden Nutzer auf der Homepage, auf der Podcast Seite sowie auf Spotify, Apple und LinkedIn dauerhaft.

Preise

Laufzeit: 1 Podcast mit bis zu zwei Gästen
Kosten: 499 €



IDM

Dr. Nils Schweingruber, Co-Founder & Geschäftsführer der IDM gGmbH (Innovative Digitale Medizin) | HealthTech - KI-gestützte Lösungen, die Ärzte und medizinisches Personal entlasten und die Patientenversorgung nachhaltig verbessern.

▶ SPOTIFY

APPLE PODCAST »



#148 | Impact Insider | HealthTech | Dr. Nils Schweingruber, Geschäftsfüh...
IMPACT INSIDER TECH PODCAST



1x More Info Share

00:00 | 30:58



INITIATIVEN

Mit den dedizierten Jahresinitiativen von Impact Insider erreichst du als Sponsor dediziert Deine Zielgruppen. Gerne erstellen wir eine eigene persönlichen Initiative für Dein Unternehmen.



Impact BioTech

INITIATIVEN

Aktuell veranstaltet Impact Insider sechs Themen-Initiativen.

Preise

Laufzeit: 1 Jahr
Kosten: 10.000 € für Corporates
2.499 € für Startups



Impact HealthTech



BioTechChallengeX



HealthTechChallengeX



Impact Longevity



LongevityTechChallengeX



KONTAKT

Für Buchungen, Fragen und Anregungen stehen wir Dir jederzeit zur Verfügung.

Thomas Gregor Gawlitta
thomas.gawlitta@gmail.com
[linkedin.com/in/gawlittta](https://www.linkedin.com/in/gawlittta)
www.impactinsider.de

